

Asselet

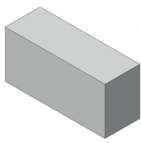
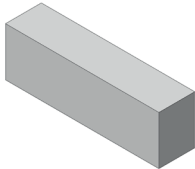
Asselet en béton armé apparent

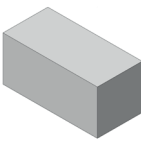
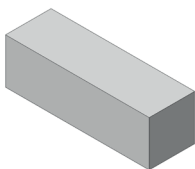
Fiche technique

Les asselets sont des éléments en béton armé de type C35/45 et sont fabriqués à base de roche calcaire concassée lavée, de sable et de ciment.

Lorsqu'il est placé sous une charge concentrée, à l'appui d'une poutrelle ou d'un linteau par exemple, l'asselet en béton permet de répartir les efforts sur la maçonnerie. L'asselet doit être maçonné ou collé sur la maçonnerie qui le reçoit.

Le ferrailage et les charges maximales admissibles reprises par l'asselet sont fournis à la demande.

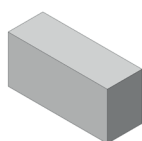
Largeur 140 mm	Longueur 390 mm	Longueur 590 mm
	390 x 140 x 190	590 x 140 x 190
		
AS1440	AS1460	

Largeur 190 mm	Longueur 390 mm	Longueur 590 mm
	390 x 190 x 190	590 x 190 x 190
		
AS1940	AS1960	

Asselet

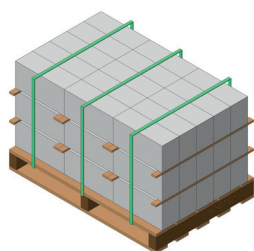
L 390 x l 140 x h 190 (Réf. AS1440)

L'asselet



Élément	Plein
Type	Béton armé
Format L x l x h	390 x 140 x 190
Poids/pce	26,7 kg*
Résistance à la compression	C 35/45
Masse volumique	2400 kg/m ³
Classe d'exposition	EE2
Enrobage	25 mm

La palettisation



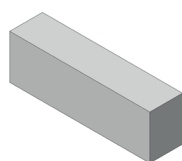
Type palette	Rangée	Blocs/rg	Qt. totale	Pds palette
80/120	3	15	45	1225 kg*

* Les poids indiqués sont déclarés à titres indicatifs. Ils peuvent varier en fonction de la météo et d'une production à l'autre.

Asselet

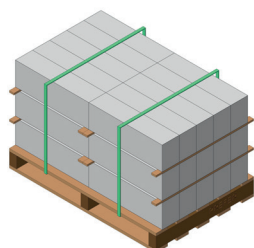
L 590 x l 140 x h 190 (Réf. AS1460)

L'asselet



Élément	Plein
Type	Béton armé
Format L x l x h	590 x 140 x 190
Poids/pce	40,0 kg*
Résistance à la compression	C 35/45
Masse volumique	2400 kg/m ³
Classe d'exposition	EE2
Enrobage	25 mm

La palettisation



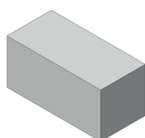
Type palette	Rangée	Blocs/rg	Qt. totale	Pds palette
80/120	3	10	30	1225 kg *

* Les poids indiqués sont déclarés à titres indicatifs. Ils peuvent varier en fonction de la météo et d'une production à l'autre.

Asselet

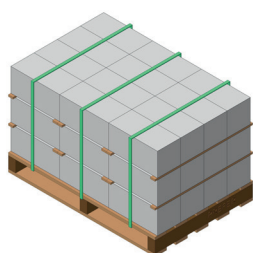
L 390 x l 190 x h 190 (Réf. AS1940)

L'asselet



Élément	Plein
Type	Béton armé
Format L x l x h	390 x 190 x 190
Poids/pce	36,0 kg*
Résistance à la compression	C 35/45
Masse volumique	2400 kg/m ³
Classe d'exposition	EE2
Enrobage	25 mm

La palettisation



Type palette	Rangée	Blocs/rg	Qt. totale	Pds palette
--------------	--------	----------	------------	-------------

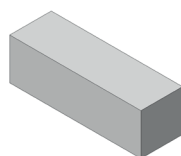
80/120	3	12	36	1320 kg *
--------	---	----	----	-----------

* Les poids indiqués sont déclarés à titres indicatifs. Ils peuvent varier en fonction de la météo et d'une production à l'autre.

Asselet

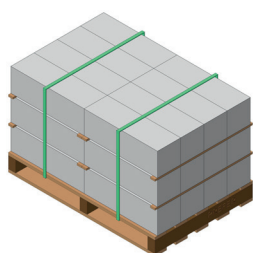
L 590 x l 190 x h 190 (Réf. AS1960)

L'asselet



Élément	Plein
Type	Béton armé
Format L x l x h	590 x 190 x 190
Poids/pce	53,7 kg*
Résistance à la compression	C 35/45
Masse volumique	2400 kg/m ³
Classe d'exposition	EE2
Enrobage	25 mm

La palettisation



Type palette	Rangée	Blocs/rg	Qt. totale	Pds palette
--------------	--------	----------	------------	-------------

80/120	3	8	24	1320 kg *
--------	---	---	----	-----------

* Les poids indiqués sont déclarés à titres indicatifs. Ils peuvent varier en fonction de la météo et d'une production à l'autre.