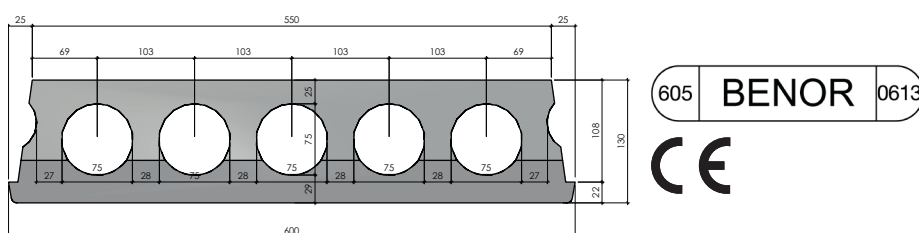


Hourdis HPL 13-60

Hourdis en béton armé avec face inférieure lisse (CE - BENOR)

Hourdis en béton armé avec face inférieure lisse

Les dalles alvéolées sont fabriquées en béton armé C40/50 et sont conformes aux normes NBN EN 1168+A3 (2011) et NBN B 21-605. Elles sont certifiées CE et BENOR. La largeur standard des éléments est de 60 cm tandis que l'épaisseur est de 13 cm. La face inférieure est lisse. L'acier utilisé pour armer ces éléments est de qualité DE 500 BS. Le profil latéral des éléments présente une forme spécialement étudiée pour faciliter le remplissage et la liaison des éléments entre eux lors du bétonnage des joints et de l'éventuelle dalle de compression.



Dimensions

Epaisseur	13 cm
Largeur	60 cm
Longueur	0,5 m à 5.50 m (de stock par 10 cm)
	Longueur se terminant par 5 cm sur commande

Spécifications techniques

Résistance au feu	REI60
Qualité du béton (Dalles alvéolées)	C40/50
Classe d'environnement	EE2
Classe d'exposition	XF1, XC3
Poids transport	2,12 kN/m ² soit 216 kg/m ²
Poids de calcul	2,30 kN/m ² soit 234 kg/m ²
Béton de remplissage	C 25/30-EE1-S3-8 mm 7,5 litres/m ²
Qualité des aciers	DE 500 BS

Hourdis HPL 13-60

Hourdis en béton armé avec face inférieure lisse (CE - BENOR)

Tableau de charges

Charge permanente (kg/m ²)	200	300	200	320	360	400
Charge d'exploitation (kg/m ²)	200	100	250	200	200	200
Charge Utile (kg/m ²)	400	400	450	520	560	600
Longueur dalle						
2,5	13+0	13+0	13+0	13+0	13+0	13+0
2,6	13+0	13+0	13+0	13+0	13+0	13+0
2,7	13+0	13+0	13+0	13+0	13+0	13+0
2,8	13+0	13+0	13+0	13+0	13+0	13+0
2,9	13+0	13+0	13+0	13+0	13+0	13+0
3	13+0	13+0	13+0	13+0	13+0	13+0
3,1	13+0	13+0	13+0	13+0	13+0	13+0
3,2	13+0	13+0	13+0	13+0	13+0	13+0
3,3	13+0	13+0	13+0	13+0	13+0	13+0
3,4	13+0	13+0	13+0	13+0	13+0	13+0
3,5	13+0	13+0	13+0	13+0	13+0	13+0
3,6	13+0	13+0	13+0	13+0	13+0	13+0
3,7	13+0	13+0	13+0	13+0	13+0	13+0
3,8	13+0	13+0	13+0	13+0	13+0	13+4
3,9	13+0	13+0	13+0	13+0	13+4	13+4
4	13+0	13+0	13+4	13+4	13+4	13+4
4,1	13+0	13+4	13+4	13+4	13+4	13+4
4,2	13+0	13+4	13+4	13+4	13+4	13+4
4,3	13+4	13+4	13+4	13+4	13+4	13+4
4,4	13+4	13+4	13+4	13+4	13+4	13+4
4,5	13+4	13+4	13+4	13+4	13+4	13+4
4,6	13+4	13+4	13+4	13+4	13+4	13+4
4,7	13+4	13+4	13+4	13+4	13+4	13+5
4,8	13+4	13+4	13+4	13+4	13+5	13+5
4,9	13+4	13+4	13+4	13+5	13+5	13+6
5	13+4	13+4	13+4	13+5	13+6	13+6
5,1	13+4	13+5	13+5	13+6	13+6	13+6
5,2	13+4	13+5	13+5	13+6	13+7	13+7
5,3	13+5	13+6	13+6	13+7	13+7	13+7
5,4	13+5	13+6	13+6	13+7	13+8	13+8
5,5	13+6	13+7	13+7	13+8	13+8	

Charge utile = Charge permanente + Charge d'exploitation

La **charge permanente** comprend la chape, le carrelage ou autres revêtements de sol, les cloisons, ...

La **charge d'exploitation** est donnée par l'Eurocode 1 en fonction de sa catégorie d'utilisation.

Le poids propre du hourdis et de la chape de compression ne doivent pas être inclus dans la charge utile.

Pour des charges ponctuelles, linéaires de cloisons, d'autres cas de charges, ou la réalisation de plans de pose, veuillez prendre contact avec notre service d'études : plan@prefer.be ou **04/234.83.41**

Cet abaque est réalisé avec une contre flèche de 2 mm/m.



02/07/2024

Siège administratif | Sart d'Avette 110 | BE 4400 Flémalle | T +32 4 273 72 00

Blocs Flémalle | Quai du Halage 3 | BE 4400 Flémalle | T +32 4 233 18 03

Blocs Hermalle-sous-Huy | Rue du Pont 13 | BE 4480 Engis | T +32 85 31 18 75

Hourdis Flémalle | Espace Phénix | Rue de la Digue 20 | BE 4400 Flémalle | T +32 4 234 83 40

Préfabrication Flémalle | Espace Phénix | Rue de la Digue 20 | BE 4400 Flémalle | T +32 4 234 83 40

Traverses Sclessin | Rue Ernest Solvay 208 | BE 4000 Liège | T +32 4 254 20 25

www.prefer.be | info@prefer.be

Nos conditions générales sont disponibles sur notre site <https://www.prefer.be/cgv.pdf>